



**GENNAKER
HAPPY CAT VISION**



**EIGNER-HANDBUCH
OWNER'S MANUAL**

STÜCKLISTE

- 1 Gennaker 11 m²
- 1 Fall (blau/weiß)
- 1 Schot (rot)
- 1 Halsleine (grün/weiß)
- 1 Rollenblock für Fall
- 2 Rollenblöcke für Schot
- 2 Ratschenblöcke für Schot
- 1 Mastmanschette mit Klemmen für Fall und Halsleine
- 4 Nieten

BENÖTIGTES WERKZEUG

Nicht mitgeliefert

- 1 Bohrmaschine
- 1 Bohrer 4 mm
- 1 Nietenzange
- 1 Draht ca. 180 cm

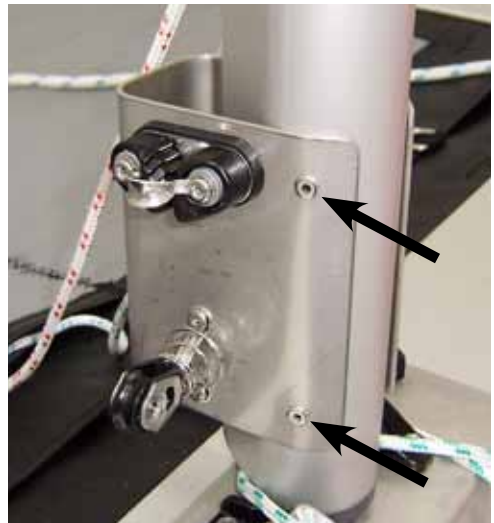
ANWENDUNGSBEREICH

- ▶ Für Vorwindkurs, Raumwindkurs und Halbwindkurs.
- ▶ Am Wind kann mit dem Gennaker nicht gesegelt werden.
- ▶ Der Gennaker wird hauptsächlich für Leichtwind verwendet, kann aber für geübte Segler bei moderatem Wind eingesetzt werden.

ACHTUNG: Bei Verwendung des Gennaker können die Sitzpolster nicht verwendet werden.

MONTAGE MASTMANSCHETTE

- ▶ Durchbohren Sie die vier werkseitig markierten Stellen am Mastunterteil mit einem 4 mm Bohrer.
- ▶ Schieben Sie die Mastmanschette von unten auf den Mast, dass die geschlossene Seite auf der Nutseite vom Mast ist.
- ▶ Die Rolle auf der Mastmanschette muss, bei stehenden Mast, auf der Steuerbordseite unten sein.
- ▶ Nieten Sie die Mastmanschette am Mast an.



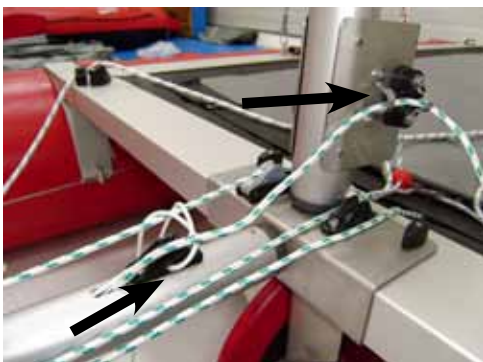
HINWEIS: Die Mastmanschette bleibt am Mast montiert.

HALSLEINE EINZIEHEN

- ▶ Die Halsleine muss vor dem ersten Gebrauch in den Bugspriet eingezogen werden.
- ▶ Nehmen Sie ein ca. 180 cm langes Stück Draht und schieben Sie ihn von vorne in den Bugspriet.
- ▶ Schieben Sie den Draht so weit hinein, bis das Ende bei der Öffnung für die Rollfockleine ist.

MONTAGE UMLENKROLLEN

- ▶ Ziehen Sie den Draht bei der Öffnung für Rollfockleine heraus.
- ▶ Befestigen Sie das Ende der Halsleine, ohne Kugel, am vorderen Ende vom Draht. - z.B. mit Klebeband.
- ▶ Ziehen Sie nun den Draht vorsichtig durch den Bugsprit bis die Halsleine bei der Öffnung für Rollfockleine heraus kommt.
- ▶ Trennen Sie die Verbindung von Draht und Halsleine.
- ▶ Führen Sie die Halsleine durch die Leitöse und Klemme an der Backbordseite der Mastmanschette und sichern Sie das Ende mit einem Achterknoten.



HINWEIS: Lassen Sie die Halsleine im Bugsprit, damit Sie nicht bei jeder Verwendung vom Gennaker die Leine neu einziehen müssen.

- ▶ Befestigen Sie den Rollenblock ohne Leine an der freien, oberen Öse am Mast-Oberteil.



- ▶ Knoten Sie die beiden Rollenblöcke mit Leine, links und rechts außen, am Rahmen-Hinterteil an.



- ▶ Schäkeln Sie die beiden Ratschenblöcke, links und rechts, am unteren Schäkeln der Wanten an.

ACHTUNG: Der Pfeil auf den Ratschenblöcken muss von außen nach innen zeigen.



- ▶ Knoten Sie ein Ende vom Fall am Segelkopf (blaue Ecke) an.
- ▶ Das zweite Ende ziehen Sie durch die steuerbordseitige Klemme und Rolle an der Mastmanschette.



- ▶ Knoten Sie die Halsleine am Segelhals (rote Ecke) an.
- ▶ Ziehen Sie an der Halsleine , bis die Kugel am vorderen Ende vom Bugspriet ansteht.

GENNAKER SETZEN

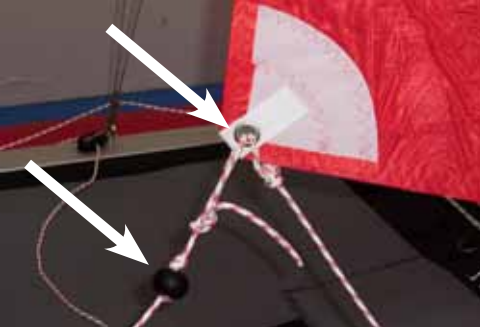
- ▶ Ziehen Sie das Gennakerfall durch den oberen Rollenblock am Mast.



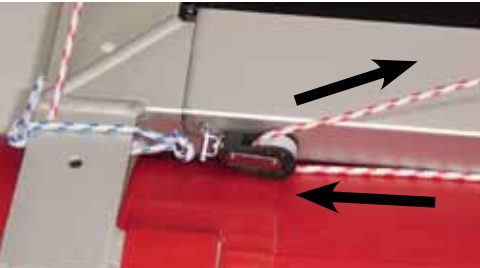
- ▶ Ziehen Sie den Gennaker mit dem Fall auf.

SCHOTFÜHRUNG

- ▶ Knoten Sie das Ende von der Gennakerschot, mit Kugel, am Schothorn (weiße Ecke) an.



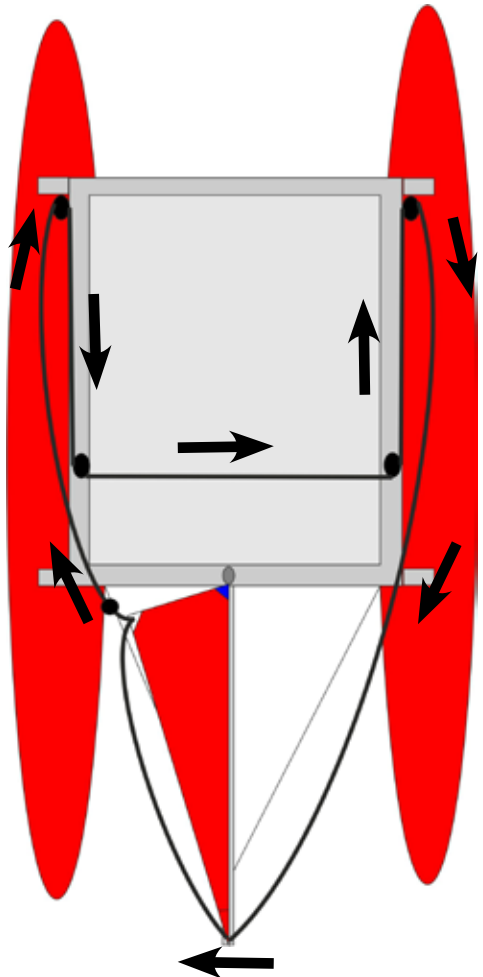
- ▶ Führen Sie das zweite Ende der Gennakerschot durch einen Rollenblock am Rahmen-Hinterteil.



- ▶ Gehen Sie mit der Schot vor zum Ratschenblock auf der selben Bootsseite und ziehen Sie das Ende, von außen nach innen, durch.



- ▶ Führen Sie die Schot weiter zum Ratschenblock auf der gegenüberliegenden Bootsseite.
- ▶ Ziehen Sie die Schot, von innen nach außen, durch den Ratschenblock.
- ▶ Gehen Sie weiter zurück durch den zweiten Rollenblock am Rahmen-Hinterteil.
- ▶ Gehen Sie nun mit dem Schotende ganz nach vor, über das Vorstag und Vorliek vom Gennaker und kneten Sie die Schot am Schothorn (weiße Ecke) an.





GENNAKER BERGEN

- ▶ Lösen Sie die Halsleine von der Klemme am Mast.
- ▶ Lösen Sie das Gennakerfall und lassen Sie den Gennaker herunter.
- ▶ Stopfen Sie den geborgenen Gennaker in das optionale Bugverdeck-Netz.
- ▶ Achten Sie darauf, dass Fall und Halsleine nicht austauschen.



GENNAKER ERNEUT SETZEN

- ▶ Mit dem Fall den Gennaker ganz nach oben ziehen und das Fall in der Klemme belegen.
- ▶ An der Halsleine ziehen bis die Kugel der Leine vorne am Bugspriet ansteht.
- ▶ Mit der Schot die Segelstellung regulieren.
- ▶ Überschüssige Leinen in der Tasche für Leinen am Trampolin verstauen.

PFLEGE UND LAGERUNG

- ▶ Reinigen Sie das Segel mit lauwarmem Seifenwasser.
- ▶ Reparieren Sie Löcher und Risse im Segel sofort damit diese nicht weiter reißen können - im Notfall mit Klebeband zu kleben.
- ▶ Spülen Sie, nach Salzwassergebrauch, den Gennaker gründlich mit Süßwasser ab.
- ▶ Trocknen Sie den Gennaker vor dem Verpacken.
- ▶ Lagern Sie den Gennaker an einem trockenen Platz.
- ▶ Setzen Sie den Gennaker keiner unnötigen Sonneneinstrahlung aus.

ZUBEHÖR

- ▶ Bugverdeck
- ▶ Bugverdeck-Netz

PART LIST

- 1 Gennaker 11 m²
- 1 Halyard (blue/white)
- 1 Sheet (red)
- 1 Guy-line (green/white)
- 1 Pulley for halyard
- 2 Pulley for sheet
- 2 Ratchet-cleat for sheet
- 1 Mast bracket-plate with block+cleat for halyard and guy-line
- 4 Rivets

TOOLS REQUIRED

not supplied

- 1 Power drill
- 1 Drill bit 4 mm
- 1 Rivet gun
- 1 Wire, approx. 180 cm

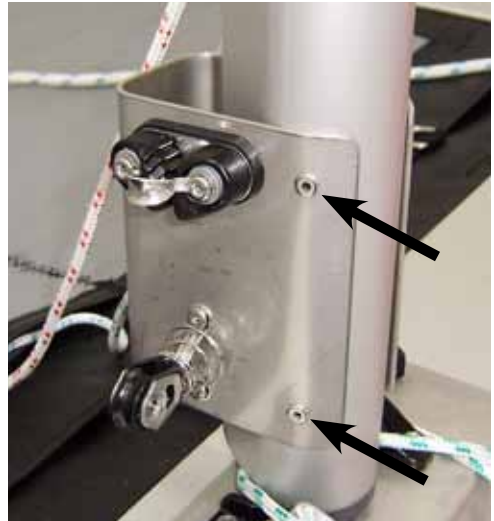
APPLICATION OF USE

- ▶ For sailing before the wind (from aft quarters).
- ▶ The gennaker is not suited for sailing close to windward or wind on the beam.
- ▶ The gennaker is foremost used in conditions of light winds, conditions of moderate winds require skill and experience .

ATTENTION: In the case of use of the Gennaker the seat cushions cannot be used.

FITTING OF MAST BRACKET

- ▶ Drill into factory premarked hole positions at the lower section of the mast, using a 4 mm bit.
- ▶ Slide the bracket-plate over the mast from the bottom, so that the track side is blanked.
- ▶ On the raised mast, the bracket-pulley must point to starboard.
- ▶ Rivet the bracket-plate to the mast.

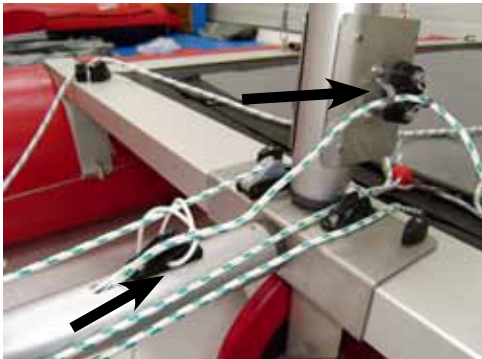
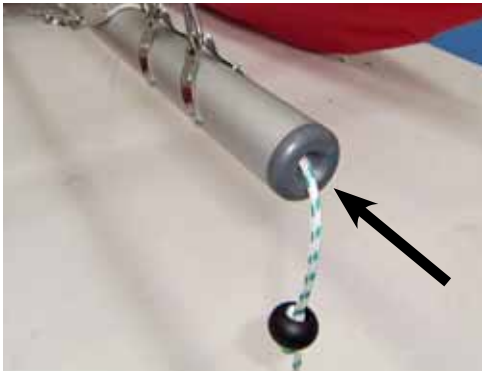


IMPORTANT: The bracket-plate remains fitted to the mast.

FITTING OF THE GUY-LINE

- ▶ The guy-line must be fed into and through the bowsprit prior to first use.
- ▶ The guy-line must be fed into and through the bowsprit prior to first use.
- ▶ Push the wire till the end shows up at the hole for the jib furling line.

- ▶ Pull the wire out of the hole for the jib furling line.
- ▶ Attach the guy-line without the ball-knob to the forward end of the wire. - e.g. using tape.
- ▶ Pull the wire carefully through the bowsprit interior till the guy-line appears at the furling line hole.
- ▶ Separate the guy-line from the wire.
- ▶ Feed the guy-line through the fairlead eye and cleat on the port side of the bracket-plate, and secure the line by figure eight knot.



IMPORTANT: Keep the guy-line inside the bowsprit, so as to avoid having to re-feed it every time you wish to use the genaker.

FITTING OF THE GUIDE-PULLEY

- ▶ Attach the pulley block without line to the vacant upper bracket at the mast top element.



- ▶ Knot both pulley-blocks with rope at the rear to the left and right side frames.



- ▶ Shackle both ratchet-cleats to the lower shackles of the shrouds to port and starboard.

ATTENTION: The arrow on the ratchet-cleats must point inward.



- ▶ Knot one end of the halyard to the head of the sail (blue corner)
- ▶ Pull the second end through through the starboard cleat and pulley of the mast bracket-plate.



- ▶ Knot the guy-line to the clew (red corner).
- ▶ Pull the guy-line until the ball-knob touches the forward end of the bowsprit.

HOISTING THE GENNAKER

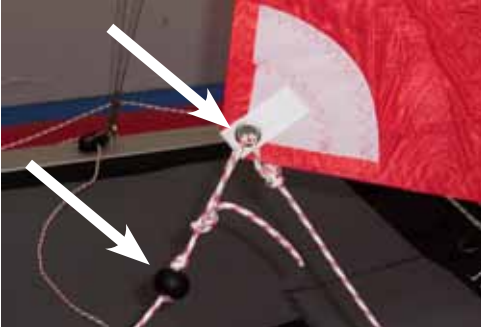
- ▶ Pull the gennaker halyard through the upper pulley-block of the mast.



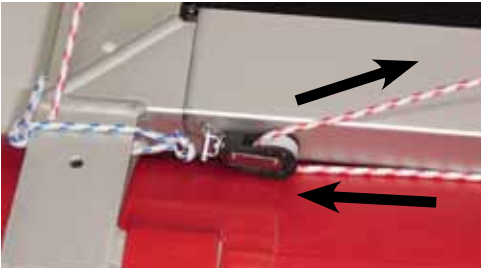
- ▶ Hoist the gennaker by means of the halyard.

SCHEET APPOINTMENT

- ▶ Knot the end of the gennaker sheet, with the ball-knob to the clew (white corner).



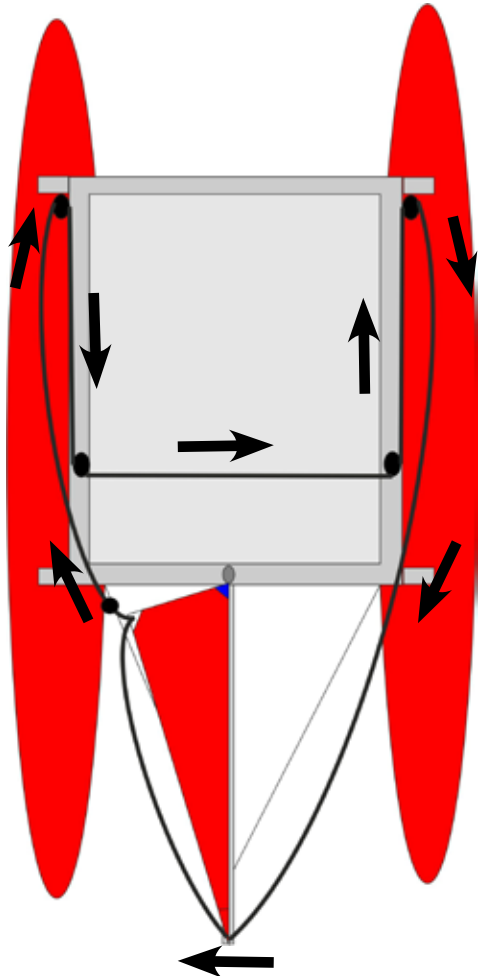
- ▶ Feed the second end of the gennaker sheet through a pulley-block at the rear frame section.



- ▶ Take the sheet to the ratchet-cleat on the same side of the boat, and pull the end inward from the outside.



- ▶ Take the sheet farther to the ratchet-cleat on the opposite side of the boat.
- ▶ Feed the sheet outward from the inside of the ratchet-cleat.
- ▶ Go farther back to the second pulley-block at the rear frame element.
- ▶ Take the sheet end forward, over the forestay and luff of the gennaker and knot the sheet to the clew (white corner).

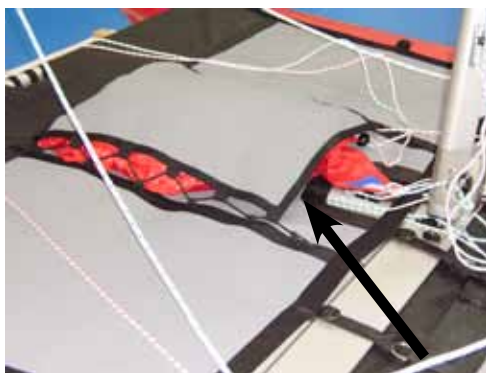




TAKING THE GENNAKER DOWN

- ▶ Detach the guy-line from the cleat at the mast.
- ▶ Loosen the gennaker-halyard and lower the gennaker.
- ▶ Stuff the gennaker into the optimal appointed lace-pouch on the foredeck.

- ▶ Make sure that halyard and guy-line do not slide out.



RE-HOISTING THE GENNAKER

- ▶ Pull the gennaker up by means of the halyard, and belay it in the cleat.
- ▶ Pull the guy-line till the ball-knob touches the bowsprit forward end.
- ▶ Use the sheet to adjust the sail setting.
- ▶ Stow excessive lines in the pouch for lines on the trampoline.

CARE AND STORAGE

- ▶ Use lukewarm soapy water to cleanse the sail.
- ▶ Repair holes and rips in the sail immediately, so that they do not tear further, if need be use tape.
- ▶ Use fresh water to thoroughly rinse the gennaker after immersion in salt-water.
- ▶ Dry the gennaker prior to storage.
- ▶ Store the gennaker at a dry place.
- ▶ Do not leave the gennaker unnecessarily exposed to sunlight.

ACCESSORIES

- ▶ Foredeck cover
- ▶ Foredeck lace-pouch



GRABNER GMBH

Weistracherstraße 11

3350 HAAG, Österreich

Tel: +43(0)7434/42251

Fax: +43(0)7434/42251-66

Mail: grabner@grabner-sports.at

www.grabner-sports.at

Technische Änderungen, Irrtum und Druck-
fehler vorbehalten

10/11

Subject to change, technical changes errors
and missprints

10/11